

第31回
不登校・高校中退生の
ための合同学校相談会

実施報告書

[2019年10月20日(日)実施]

当日の天候：晴 最高気温：18.1℃

ASAHO
HOKKAIDO

株式会社 北海道朝日広告社

イベント概要

実施日時：2019年10月20日(日) 13:30～16:30(開場13:15から)

場所：札幌コンベンションセンター 107・108会議室、104・105会議室
住所／札幌市白石区東札幌6条1丁目1-1

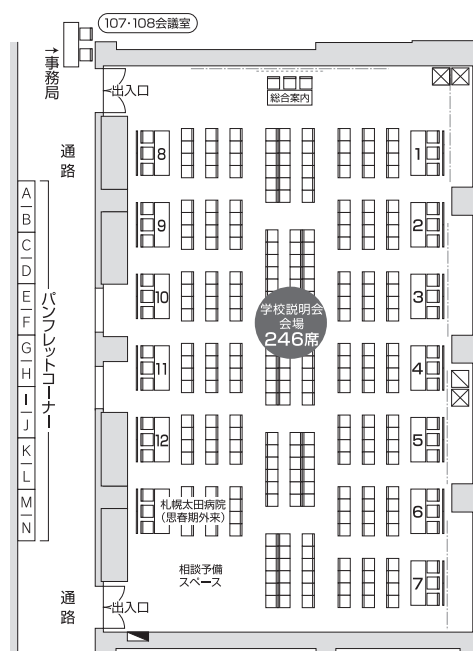
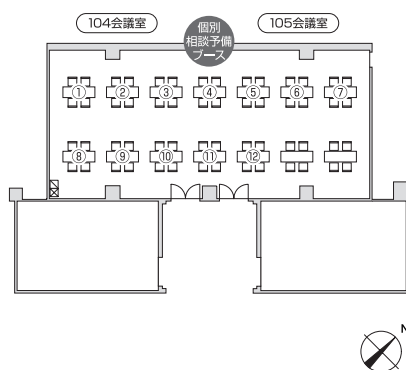
参加校：飛鳥未来きずな高等学校(通)、飛鳥未来高等学校(通)、
池上学院高等学校(通)、小樽明峰高等学校(全)、
クラーク記念国際高等学校(通)、札幌自由が丘学園三和高等学校(通)、
星槎国際高等学校(通)、第一学院高等学校(通)、トライ式高等学院(通サ)、
とわの森三愛高等学校 通信制課程(通)、ヒューマンキャンパス高等学校(通)、
北海道日高高等学校(夜定)
青森山田高等学校 通信制課程札幌校(通) (パンフレットコーナーのみ参加)
以上13校 (通)通信制 (通サ)通信制サポート校 (夜定)夜間定時制 (全)全日制
相談コーナー 札幌太田病院(思春期外来)

主催：不登校・高校中退生のための合同学校相談会事務局

後援：北海道教育委員会・札幌市教育委員会・朝日新聞北海道支社・北海道新聞社

実施内容

- 学校説明会**(13:30～14:30) 参加各校の担当者が直接、順番に学校の説明をします。
いろいろな学校の特徴や違いもわかり興味深い説明会です。
- 個別相談会**(14:30～16:30) 参加各校の担当者と個別にじっくり相談ができます。より詳しい
話しや質問をすることができます。個別形式なので他の方に気がねが要りません。
【同時開催】各校ブースにて参加校の担当者と、ご来場いただいた中学校・高校の先生、
教育関係者との名刺交換や情報交換をしていただけます。
- 充実のパンフレットコーナー(常設)** 参加各校のパンフレットを用意しています。
無料でお持ち帰りができるので、ご自宅でもじっくり検討していただけます。



来場者分析

※未記載もあり、数字の整合性はありません。

●来場者集計

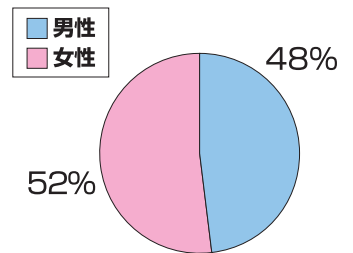
- ・来場者数 …………… 177名
- ・来場組数 …………… 97組
- ・アンケート回収数… 32枚
- ・組数に対してのアンケート回収率 …………… 33%

●来場者分類:男女について

①今回ご参加された方の性別を教えてください。

・男性…42人 ・女性…45人

52%が女性でした。



●来場者分類:住んでいる地域

②お住まいの地域を教えてください。

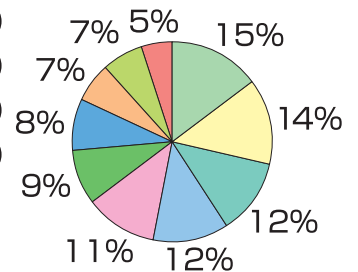
・札幌市内 … 122人(68%)
・その他 … 55人

札幌市内…122人(68%)	鶴川町……………2人(1%)
石狩市……………11人(6%)	浦河町……………2人(1%)
江別市……………9人(5%)	新冠町……………2人(1%)
北広島市……………7人(4%)	小樽市……………1人(1%)
北見市……………6人(3%)	千歳市……………1人(1%)
岩見沢市……………4人(2%)	苫小牧市……………1人(1%)
恵庭市……………3人(2%)	喜茂別町……………1人(1%)
俱知安町……………2人(1%)	名寄町……………1人(1%)
蘭越町……………2人(1%)	

68%が札幌市内の方でした。

●来場者分類:札幌市内よりご来場の方

- 北 区…18人(15%)
- 豊平区…17人(14%)
- 西 区…15人(12%)
- 東 区…15人(12%)
- 清田区…14人(11%)
- 手稲区…11人(9%)
- 中央区…10人(8%)
- 白石区…8人(7%)
- 南 区…8人(7%)
- 厚別区…6人(5%)



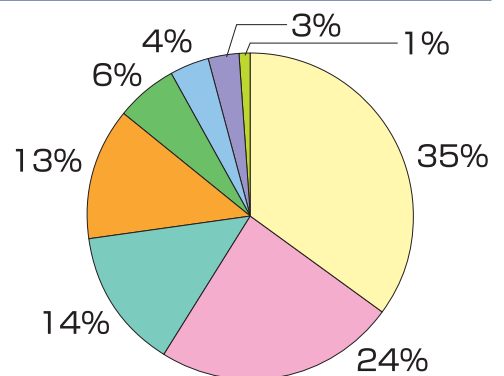
15%の方が北区からご来場されました。

●来場者分類:所属について

③今回ご参加された方の所属を教えてください。

- 中学1年生 …… 1人
- 高校1年生 …… 24人
- 中学2年生 …… 14人
- 高校2年生 …… 13人
- 中学3年生 …… 35人
- 高校3年生 …… 6人
- その他 …… 4人
- 未回答 …… 3人

35%の方が中学3年生次いで高校1年生が24%でした。

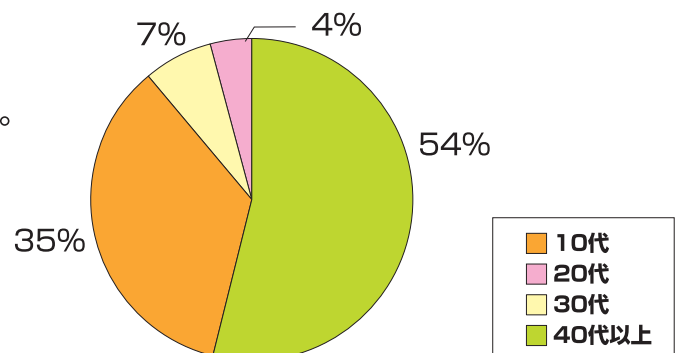


●来場者分類:年代比について

④今回ご参加された方の年齢を教えてください。

- ・10代 …………… 16人
- ・20代 …………… 2人
- ・30代 …………… 3人
- ・40代以上 …… 25人

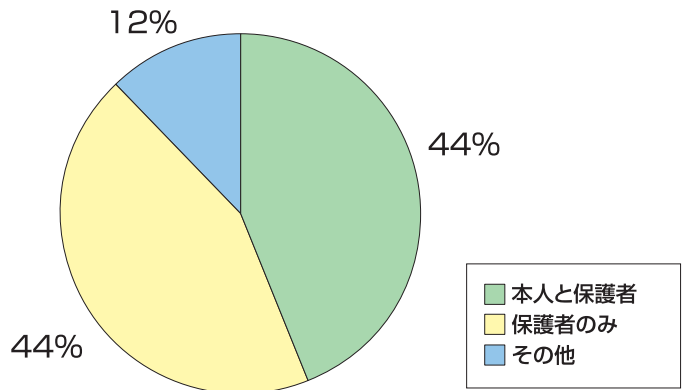
40代以上が54%、10代が35%でした。



●来場者分類:同伴者について

⑤本日はどなたと参加されましたか?

- ・本人と保護者 …………… 14人
- ・保護者のみ …………… 14人
- ・その他 …………… 4人

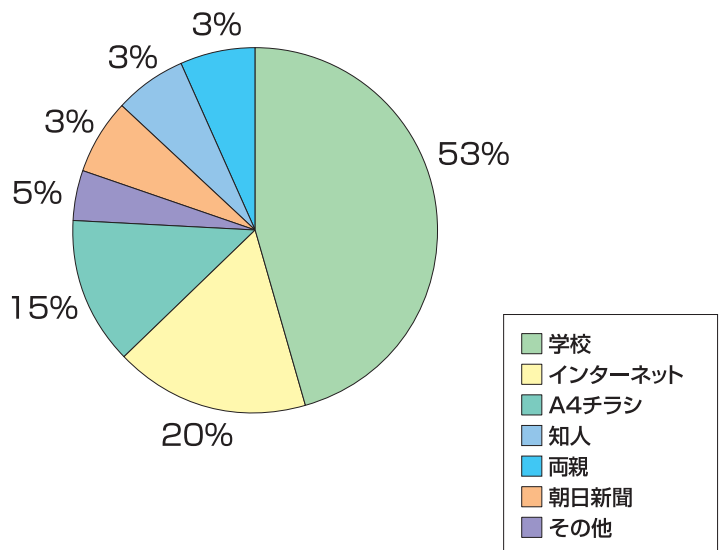


本人と保護者・保護者のみが44%でした。

●告知媒体について

⑥今回の相談会は何で知りましたか?(複数回答可)

- ・朝日新聞 …………… 1人
- ・北海道新聞(広告) …… 0人
- ・北海道新聞(記事) …… 0人
- ・A4チラシ …………… 6人
- ・知人 …………… 1人
- ・学校 …………… 21人
- ・両親 …………… 1人
- ・ラジオ …………… 0人
- ・インターネット ……… 8人
- ・その他 …………… 2人

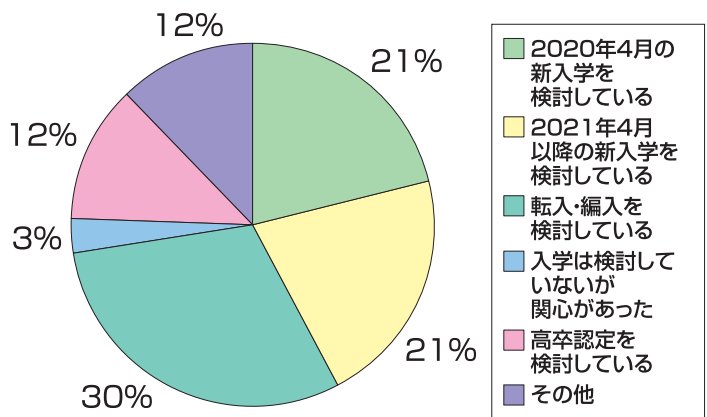


53%の方が学校で相談会を知りました。

●来場目的について

⑦参加した理由を教えてください。

- ・新入学を検討している …………… 17人
- 〔・2020年4月の新入学を検討している7人〕
- 〔・2021年4月以降の新入学を検討している7人〕
- ・転入・編入を検討している …………… 10人
- ・入学は検討していないが関心があった …… 1人
- ・高卒認定を検討している …………… 4人
- ・その他 …………… 4人



42%の方が新入学を検討しています。(2021年4月以降21%含む)
30%の方が転入・編入を検討しています。

告知媒体

●A4チラシ

自分に合った高校を探しませんか!!

不登校・高校中退生のための第31回合同学校相談会

対象 不登校生(中学生・高校生) 高校中退生 進路が決まらない方(転入・編入) 中卒生(保護者) 社会人(卒業認定志望者) 中学校・高校の先生(教育関係者)

日時 2019年10/20日 開場 13:15から 開会 13:30から 終了 16:30 当日は軽装でお越し下さい

会場 札幌コンベンションセンター107・108会議室 札幌市白石区東札幌6条1丁目1-1 TEL.011-817-1010

参加各校の学校説明会と個別相談会の2部構成

1部 13:30~14:30 学校説明会 各校の担当者が、事前に学校の説明を行います。いろいろな学校の特色や魅力がわかりやすい説明会です。

2部 14:30~16:30 個別相談会 各校の担当者と個別にじっくり相談ができます。個別形式なので、自分の気になる話が聞けます。

常設 充実のパンフレットコーナー 各校のパンフレットを無料で持ち帰りができるので、ご自宅でもじっくり検討いただけます。

参加校(五十音順)

- 飛鳥未来さすな高等学校(通) ●飛鳥未来高等学校(通) ●池上学院高等学校(通)
- 小樽明峰高等学校(全) ●クラーク記念国際高等学校(通) ●札幌自由が丘学園三和高等学校(通)
- 星耀国際高等学校(通) ●第一学院高等学校(通) ●トライ式高等学院(通)
- とわの森三愛高等学校 通信制課程(通)
- ヒューマンキャンパス高等学校(通) ●北海道日高高等学校(夜定)

相談コーナー 札幌太田病院(思春期外来)

●お問い合わせは 株式会社北海道朝日広告社 ☎011-231-3131 (10時~18時、土・日・祝除く) ホームページ h-asako.com/futouku

●主催 / 不登校・高校中退生のための合同学校相談会事務局 北海道朝日広告社 協賛

●後援 / 北海道教育委員会・札幌市教育委員会・朝日新聞北海道支社・北海道新聞社

●朝日新聞 全15段別刷り 9,390枚
及びA4チラシ 35,400枚
[10月8日(火)発送]
道央圏私立・公立中学校415ヶ所、
私立・公立高等学校196ヶ所、
不登校関連及び教育関係63ヶ所、
教育委員会63ヶ所他 合計754所へ発送

●朝日新聞北海道支社版 全15段
10/7(月)朝刊掲載

自分には合った高校を探しませんか!!

不登校・高校中退生のための第31回合同学校相談会

日時 2019年10/20日 開場 13:15から 開会 13:30から 終了 16:30

会場 札幌コンベンションセンター107・108会議室

参加校(五十音順)

- 飛鳥未来さすな高等学校(通) ●飛鳥未来高等学校(通) ●池上学院高等学校(通)
- 小樽明峰高等学校(全) ●クラーク記念国際高等学校(通) ●札幌自由が丘学園三和高等学校(通)
- 星耀国際高等学校(通) ●第一学院高等学校(通) ●トライ式高等学院(通)
- とわの森三愛高等学校 通信制課程(通)
- ヒューマンキャンパス高等学校(通) ●北海道日高高等学校(夜定)

相談コーナー 札幌太田病院(思春期外来)

●お問い合わせは 株式会社北海道朝日広告社 ☎011-231-3131 (10時~18時、土・日・祝除く) ホームページ h-asako.com/futouku

●主催 / 不登校・高校中退生のための合同学校相談会事務局 北海道朝日広告社 協賛

●後援 / 北海道教育委員会・札幌市教育委員会・朝日新聞北海道支社・北海道新聞社

自分に合った高校を探しませんか!!

道央圏・札幌地区 不登校・高校中退生のための第31回合同学校相談会

対象 不登校生(中学生・高校生) 高校中退生 進路が決まらない方(転入・編入) 中卒生(保護者) 社会人(卒業認定志望者) 中学校・高校の先生(教育関係者)

日時 2019年10/20日 開場 13:15から 開会 13:30から 終了 16:30

会場 札幌コンベンションセンター107・108会議室 札幌市白石区東札幌6条1丁目1-1 TEL.011-817-1010

参加校(五十音順)

- 飛鳥未来さすな高等学校(通) ●飛鳥未来高等学校(通) ●池上学院高等学校(通)
- 小樽明峰高等学校(全) ●クラーク記念国際高等学校(通) ●札幌自由が丘学園三和高等学校(通)
- 星耀国際高等学校(通) ●第一学院高等学校(通) ●トライ式高等学院(通)
- とわの森三愛高等学校 通信制課程(通)
- ヒューマンキャンパス高等学校(通) ●北海道日高高等学校(夜定)

相談コーナー 札幌太田病院(思春期外来)

●お問い合わせは 株式会社北海道朝日広告社 ☎011-231-3131 (10時~18時、土・日・祝除く) ホームページ h-asako.com/futouku

●主催 / 不登校・高校中退生のための合同学校相談会事務局 北海道朝日広告社 協賛

●後援 / 北海道教育委員会・札幌市教育委員会・朝日新聞北海道支社・北海道新聞社

●北海道新聞 2段1/4 朝刊掲載
10/5(土)、10(木)、16(水)

自分に合った高校を探しませんか!!

不登校・高校中退生のための第31回合同学校相談会

日時 2019年10/20日 開場 13:15から 開会 13:30から 終了 16:30

会場 札幌コンベンションセンター107・108会議室

参加校(五十音順)

- 飛鳥未来さすな高等学校(通) ●飛鳥未来高等学校(通) ●池上学院高等学校(通)
- 小樽明峰高等学校(全) ●クラーク記念国際高等学校(通) ●札幌自由が丘学園三和高等学校(通)
- 星耀国際高等学校(通) ●第一学院高等学校(通) ●トライ式高等学院(通)
- とわの森三愛高等学校 通信制課程(通)
- ヒューマンキャンパス高等学校(通) ●北海道日高高等学校(夜定)

相談コーナー 札幌太田病院(思春期外来)

●お問い合わせは 株式会社北海道朝日広告社 ☎011-231-3131 (10時~18時、土・日・祝除く) ホームページ h-asako.com/futouku

●主催 / 不登校・高校中退生のための合同学校相談会事務局 北海道朝日広告社 協賛

●後援 / 北海道教育委員会・札幌市教育委員会・朝日新聞北海道支社・北海道新聞社

●朝日新聞 5段1/2 朝刊掲載
朝刊掲載 10/6(日)、10(木)、13(日)、17(木)、18(金)、19(土)
夕刊掲載 10/7(月)、8(火)、15(火)

ご意見・ご感想

⑥ 今回の相談会についてご意見、ご感想を自由にお書き下さい。

- 子どもが休みがちになり市内の高校進学以外の選択肢は今まで考えたこともなかった中、このような相談会があることを学校の先生から紹介され、初めて参加しました。私立は1人親では費用負担の面からも頭になかったが、2020年から制度が変わる事も合わせて、今回この機会は大変貴重でありがたいです。
- 何回か参加させてもらってますが、久しぶりに来訪し、最後に病院サイドの説明(および不登校状態との病氣的なものの関連性)があり、もう一つの視点から問題を見れる(保護者も、あらたに子供のことを考えられる)場があつてよかったのでは?と感じました。
- 現在、通級指導教室(発達)を担当しており、児童兄弟を含む、保護者との関わりの中で難しさを感じています。このような合同相談会があるのはとても有り難いです。
- 通信制高校のシステムこそこの国の教育のデフォルトであるべきとの思いを強くしました。多くの生徒は今の教育への「耐性」があるばかりに、可塑性のある貴重な時間をなぜ学ぶのかよく分からないことを毎日つめこまれている様に思えてなりません。
- 多くの学校が参加していて、どこから話を聞こうか迷ったが、参考になるお話をたくさん聞けて、とても役に立った。
- 通信についてあまり頭に入っていなかった私は今回のような学校相談会をひらいていただきとてもありがたかったです。自分が思っていたよりもいろいろな通信の学校がありおどろきました。また、いろいろな学校の話も聞けて良かったです。今回の相談会に参加したことによって自分の中にあつた不安がだいぶへりました。ありがとうございます。
- 合同学校説明会にてそれぞれの学校の特徴を聞けて良かった。
- 同じ悩みをもっている人たちがたくさんいることに少しかけ勇気づけられました。
- インターネットで見ると、知りたい学校について知ることができたので、とても良かったです。
- 札幌市内の放課後等デイサービスに勤務する職員です。不登校の小・中・高生のお子さんに関わることが多いのですが、高校について実情を知らないことが多く、お話やパンフレットを聴いたり頂いたりしたいと思い参加致しました。普段は学校の進路については詳しく知る機会がないので勉強になりました。
- 不登校の子の将来に対する悩みを相談したり、できたのが良かったです。
- 各校の特色など知ることができ大変参考になりました。



▲飛鳥未来きずな高等学校



▲会場風景



▲パンフレットコーナー



▲飛鳥未来高等学校



▲池上学院高等学校



▲小樽明峰高等学校



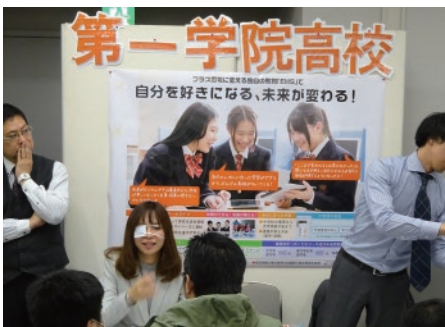
▲クラーク記念国際高等学校



▲札幌自由が丘学園三和高等学校



▲星槎国際高等学校



▲第一学院高等学校



▲トライ式高等学院



▲とわの森三愛高等学校 通信制課程



▲ヒューマンキャンパス高等学校



▲北海道日高高等学校



▲相談コーナー／札幌太田病院(思春期外来)